

- UWAGA:
1. Zgodność wymiarów sprawdzić na budowie.

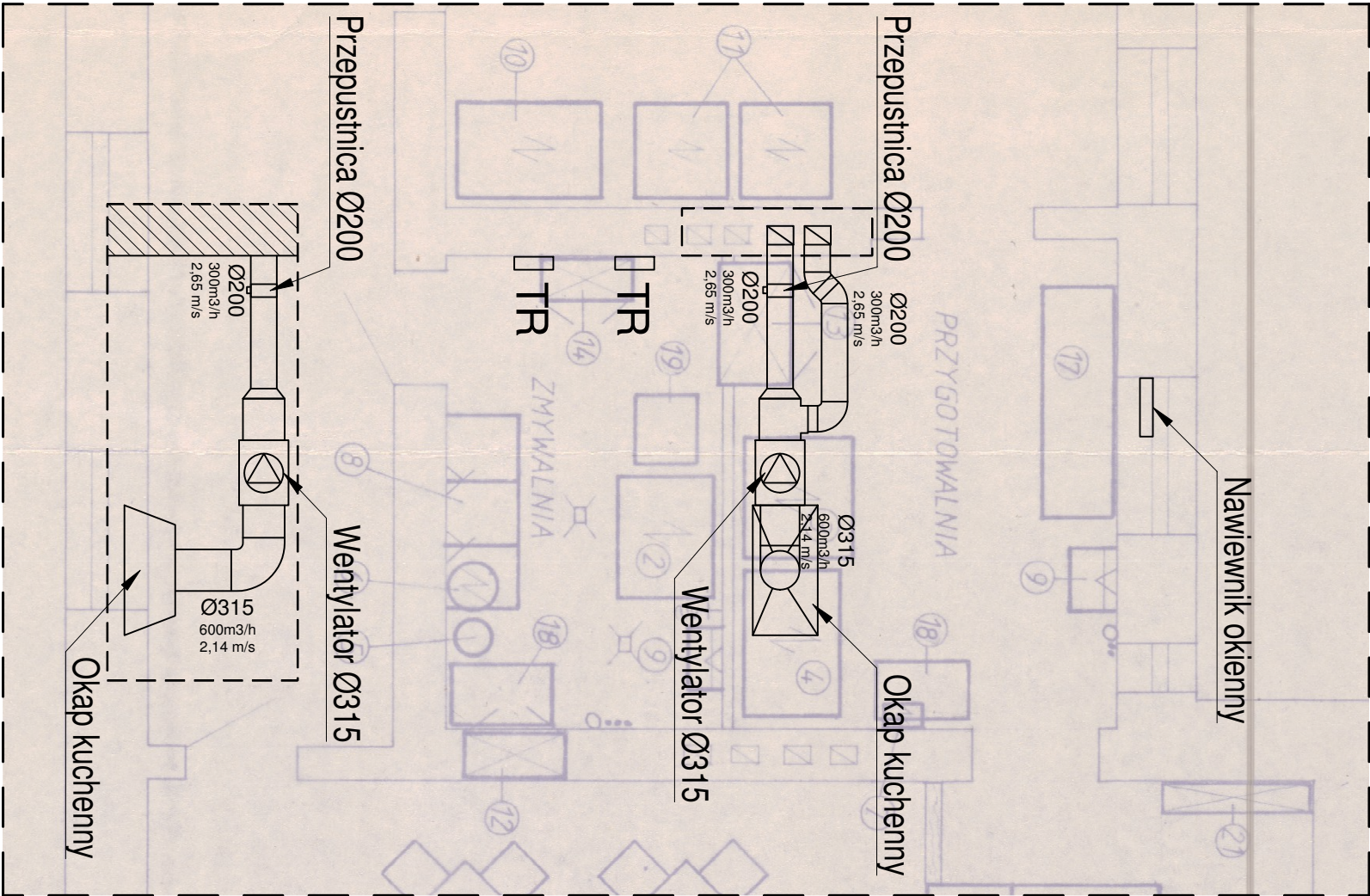
ZAKRES PRAC:

1. Wykonanie inwentaryzacji kominiarskiej - 5 przewodów w istniejącym kominie. Po wykonaniu inwentaryzacji kominiarskiej wytypowane zostaną 2 kanały przeznaczone do wpięcia instalacji.
2. Demontaż istniejącej instalacji wentylacyjnej - kanały, wentylator, kratka nawiewna. Zaśnięcie otworu po nawiewie w panelu okiennym.
3. Montaż nawiewnika okiennego typu mechanicznego w pomieszczeniu kuchni.
4. Demontaż okapu kuchennego - okap do ponownego montażu na nowej wysokości.
5. Montaż słupków konstrukcyjnych do mocowania instalacji i okapu kuchennego. Słupki montować w płaszczyźnie istniejącego naświetla, montować doczołowo do ściany i stropu na przestrzał przez deski obramowania. Słupki stalowe, wymiar min. 40x60mm, mocować łącznikami ciesielskimi kątowymi albo typu U, dwóch wytypowanych przewodach (wszystkie kanały ca. 15x16cm).
6. Montaż wkładu rozprężnego przeznaczanego do instalacji wentylacyjnych w dwóch wytypowanych przewodach (wszystkie kanały ca. 15x16cm).
7. Montaż zasilania wentylatora w energię elektryczną od tablicy rozdzielczej. Instalację prowadzić natynkowo w korytach elektroinstalacyjnych. Tablicę uzupełnić o zabezpieczenia elektryczne zgodnie z wytycznymi producenta wybranego do montażu urządzenia.
8. Montaż i regulacja wentylacji mechanicznej.

Parametry wentylatora:

- urządzenie dedykowane do wentylacji kuchni,
- konstrukcja z silnikiem oddzielnym od strumienia powietrza,
- wyposażony w drzwiczki serwisowe do czyszczenia komory wirnika,
- średnica przyłączenia min Ø315,
- min. 5-cio stopniowa regulacja.

Kanały wykonać jako stalowe z blachy ocynkowanej, izolować wełną mineralną gr. 30mm w płaszczu aluminiowym.



UNIWERSYTET SZCZECIŃSKI  
Dział Inwestycyjno-Techniczny  
ul. Papieża Jana Pawła II 31  
70-453 Szczecin

Modernizacja instalacji wentylacji wywiewnej zaplecza gastronomicznego w budynku Uniwersytetu Szczecińskiego przy ul. Narutowicza 17a.

adres: ul. Narutowicza 17a, 70-240 Szczecin  
dz. nr 3/1 obr. nr 1045 m. Szczecin  
data: 01.2025

Tytuł rysunku:  
Instalacja wewnętrzna

skala: 1:50  
Nr rysunku: 1

Investor:	UNIWERSYTET SZCZECIŃSKI ul. Papieża Jana Pawła II 22a 70-453 Szczecin
Opracował:	mgr inż. Marcin INGLOT ZAP/0164/MBKb/23 ZAP/0112/WOS/23
Imię i nazwisko:	Podpis: